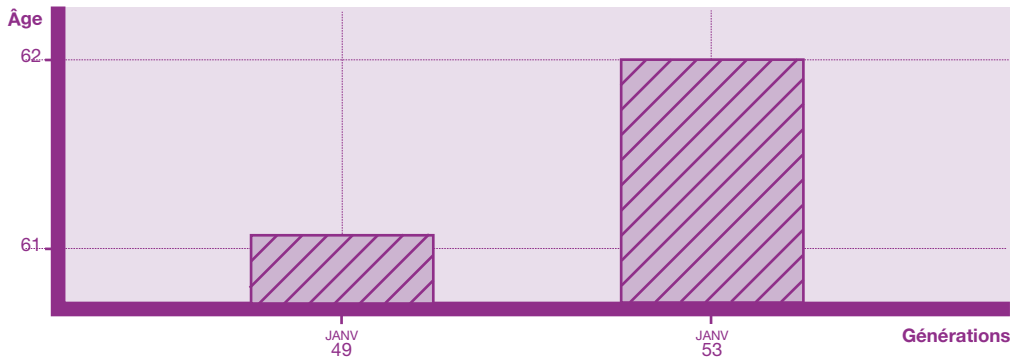


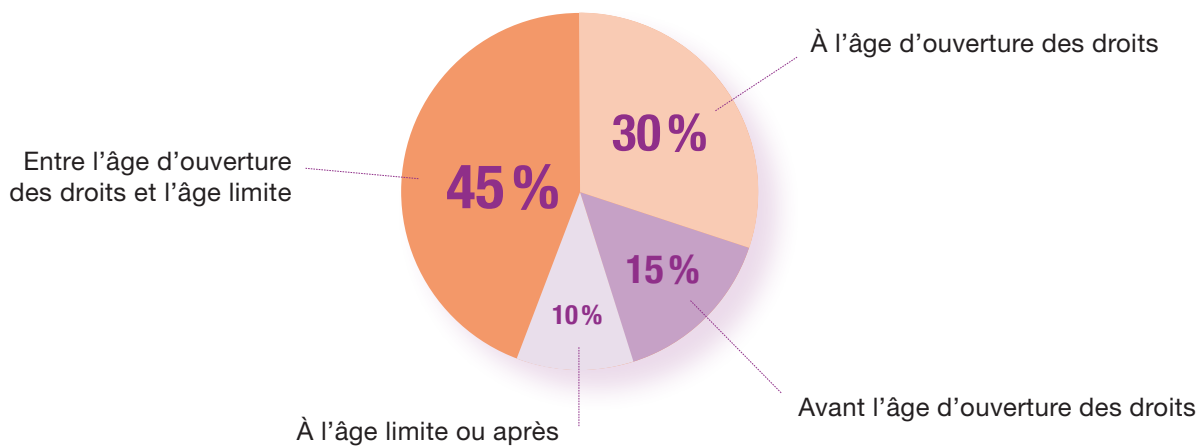
Augmenter les bornes d'âge ou la durée d'assurance : quel impact sur l'âge de départ au vu des récentes réformes ?

Évolution de l'âge moyen du départ en retraite

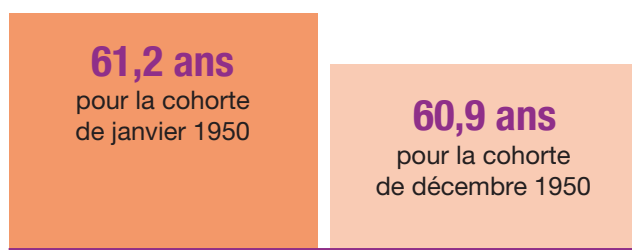


Répartition des départs à la retraite pour la cohorte mars 1950*

* Hors catégories actives et parents de 3 enfants

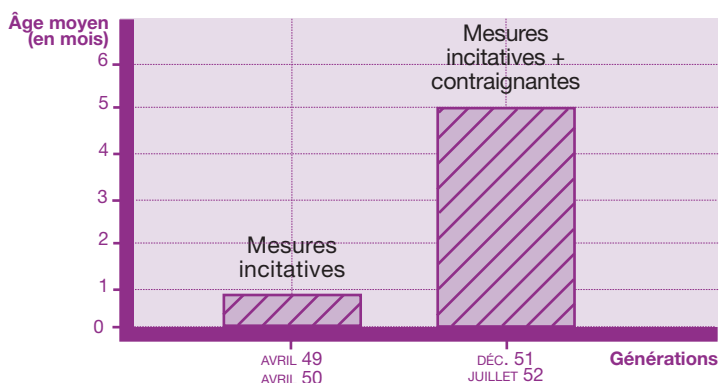
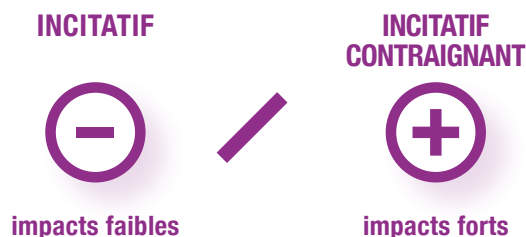


Impact de la saisonnalité sur les départs en retraite des personnes nées en 1950

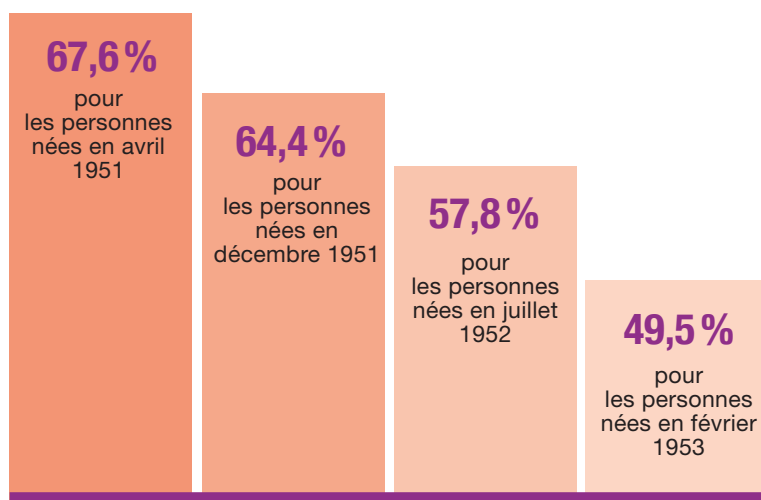


Poids des mesures incitatives et contraignantes

Comparaison des départs des cohortes avril 1949/avril 1959, et décembre 1951/juillet 1952 :

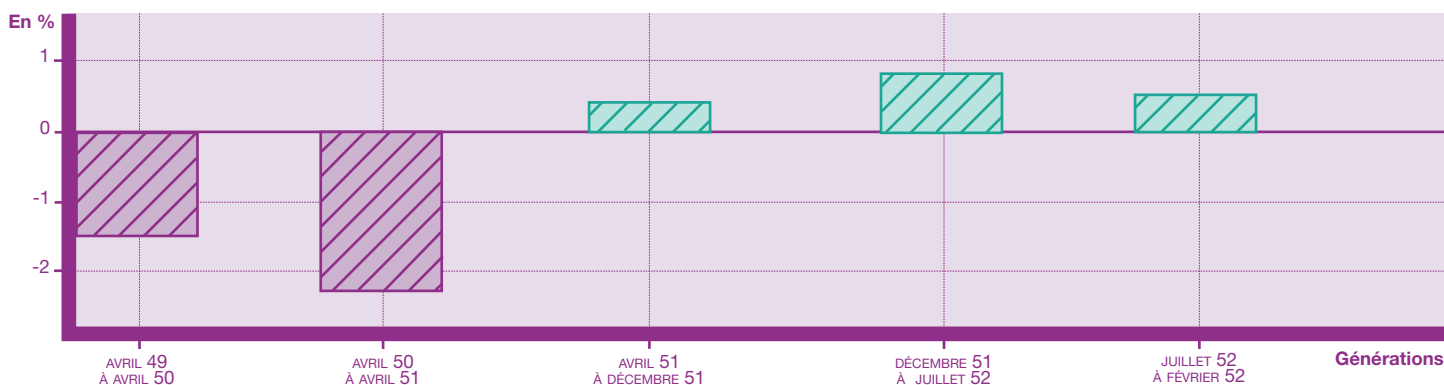


Part des départs avant 61,3 ans



* des départs entre l'âge d'ouverture des droits et l'âge limite

Évolution de la pension moyenne en pourcentage (€ constants)



À lire – QRS 31, Augmenter les bornes d'âge ou la durée d'assurance : quel impact sur l'âge de départ au vu des récentes réformes ?

La direction des retraites et de la solidarité de la Caisse des Dépôts dispose d'un service Études et statistiques. Elle produit des analyses sur les problématiques et les enjeux de la protection sociale qu'elle souhaite porter à la connaissance des parties prenantes.

Toutes les études sur : retraitesolidarite.caissedesdepots.fr > rubrique Études.

Contact : etudesdrs@caissedesdepots.fr